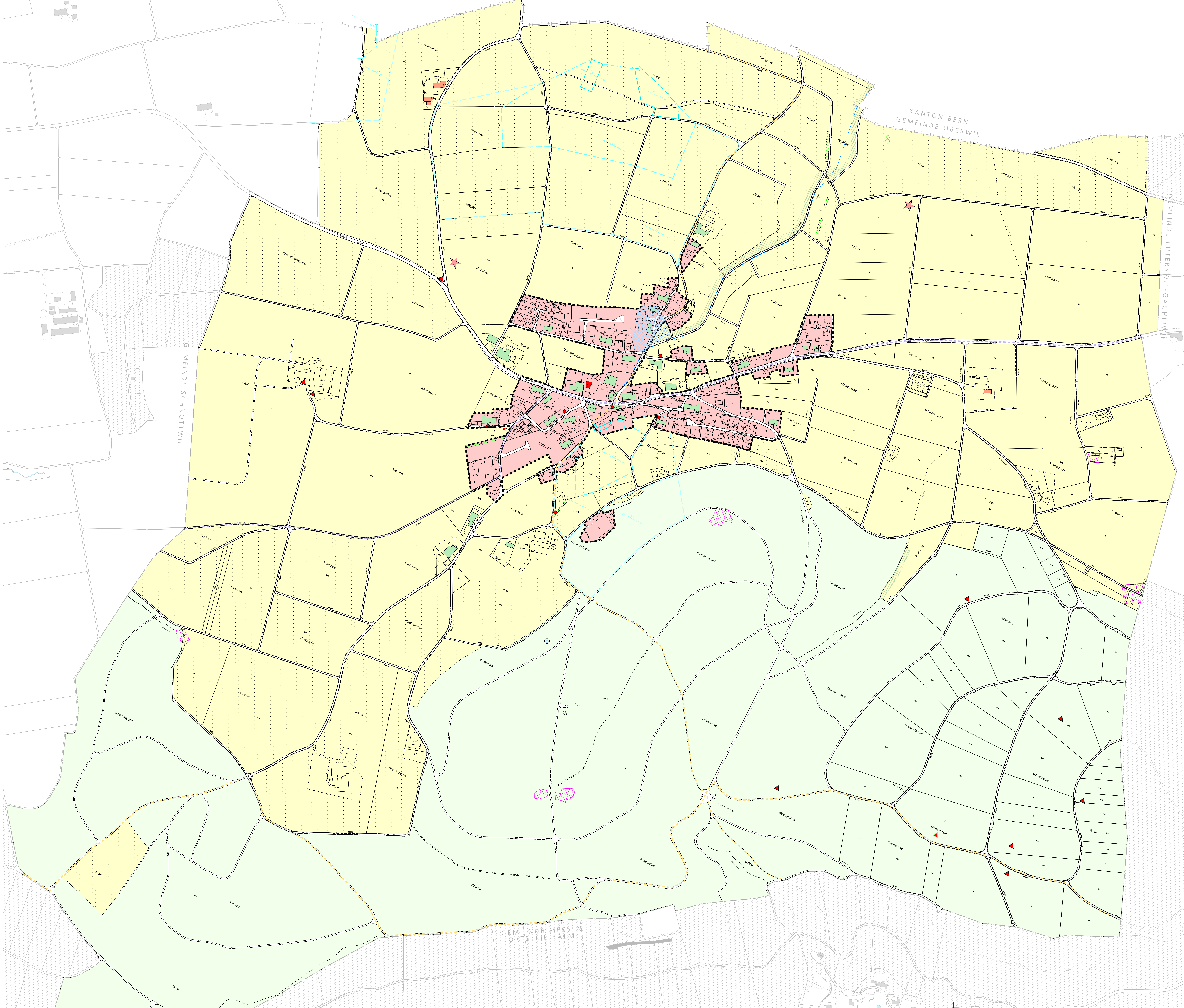
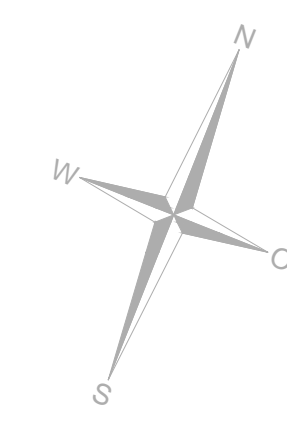


- Legende:**
- Genehmigungsinhalte:**
- Grundnutzung:
- Landwirtschaftszone L
- ZR:
- §9
  - §8
- Überlagernde Inhalte:**
- kommunale Landschaftsschutzzone LS
  - kommunale Uferschutzzone KU
  - Potentieller Entwicklungsstandort für landwirtschaftliche Bauten
- Orientierungsinhalte:**
- Bauzone
  - Wald
  - Gemeindegrenze
  - Kantonsgrenze
  - Siedlungsgebiet
  - Grundwasserschutzzone S I
  - Grundwasserschutzzone S II
  - Grundwasserschutzzone S III
  - Durch Abfälle belasteter Ablagerungsstandort nach Art. 32c USG  
Die Betriebs- und Unfallstandorte sind nicht aufgeführt  
Beim Bauen auf belasteten Standorten ist gemäss § 136 GWBA vorzugehen
  - Hecke
  - Bachbindung
  - erhaltenswerte Naturobjekte
  - geschützte Naturobjekte
  - erhaltenswerte Kulturobjekte
  - geschützte Kulturobjekte
  - geschützte Kulturobjekte (kommunal)
  - Wandervweg
  - Veloweg
  - Archäologische Fundstelle
  - Das gesamte Gemeindegebiet ausserhalb der Bauzone liegt in der kantonalen Jurasschutzzone



Gemeinde Biezwil  
Kanton Solothurn

**Auflage**

**Gesamtplan**

Situation 1 : 2500

Auflagebeschluss des Gemeinderates 3. März 2014  
Öffentlich Auflegen vom 6. März 2014 bis 4. April 2014.

Beschlossen vom Einwohnergemeinderat  
Die Gemeindepräsidentin: Der Gemeindegemeinschafter

Genehmigt vom Regierungsrat mit Beschluss Nr.  
Der Staatsschreiber:  
Publikation im Amtsblatt Nr. vom

<b>W+H AG</b>	Änderungen:	Dok. Nr.: 3.641.1131
<small>W+H AG Mattenstrasse 10 CH-4400 Olten</small>	A: 24.02.2014 OPC	Datum: 2. Oktober 2013
	B:	Format: 90x126 Gez.: OPC
	C:	Druckdaten: 19.10.2013 Dateiname: gms010104.dwg